




森の声を聞こうよ

小野町・緑とのふれあいの森公園

阿武隈高原の日影山麓にある、『緑とのふれあいの森公園』
豊かな自然が迎えてくれるこの公園では、くつろいだり遊んだりと自由に楽しむことができます。
四季折々の風景に囲まれながら、ゆったりとした時間を過ごしてみませんか？



緑とのふれあいの森公園

〒963-3522

福島県田村郡小野町大字小戸神字宮ノ前397-2

☎0247-72-3597

楽しさいっぱい森のワンダーランド

※子ども会・学校行事でご利用の場合は予算に応じます。※料金には別途8%の消費税がかかります。

お問合せ

緑とのふれあいの森公園 指定管理者
 特定非営利活動法人 **小野自然倶楽部** 代表 大方俊浩
☎080-5573-4192

体験料金

- 木工～芝そり(1台) 3,000円
- 木工～サッカーボール(1個) 1,500円
- 木工～鳥の巣箱(1個) 1,000円
- リース作り 1,000円
- 竹細工～バランストーン・蝶・鳥 1,000円
- 木の実・木の枝クラフト 500円
- ふわふわひこうき 300円
- ペットボトルキャンドル 500円

作

●もりの案内人による自然散策
 東堂山(1人・3時間) 500円

●キャンプファイヤー
 (薪代込・2時間) 5,000円

●薪割、焚火体験(1人) 300円

●天体観測(夜間のみ・1人・1時間)
 ペンライト付 500円

●ネイチャーゲーム(1人) 500円

●水鉄砲、ミニサッカー、バドミントン 500円

●マウンテンバイク体験(1人・1時間) 500円

●森林アスレチック(10人以上・1人)、木登り、綱渡りなど 500円

※指導員が必ず必要になります。(指導員料込) 別途保険料がかかります。

楽

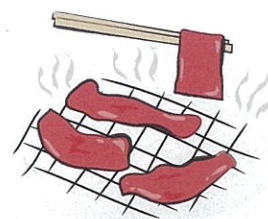
- 羽釜ごはん 一升(パエリア・各種釜めし)..... 2,000円より
- そば・うどん打ち(500g4~5人前・十割そば)..... 2,000円
- 縁日体験(10人以上・1人の料金)..... 500円より
- ダッチオープン料理(タンドリーチキン・ローストビーフ) 2,000円より
- 焚火料理(パン・シシケバブ・焼き芋・その他)..... 500円より
- 石窯料理(ピザ・グラタン・ドラ・その他)..... 700円より
- 流しそうめん(20人以上)..... 5,000円

食



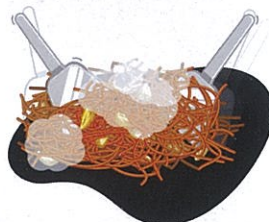
お食事メニュー

焼肉セット 1人前(300g)
 福島牛(県産黒毛和牛)
 麓山高原豚
 生ラム
 野菜付
 2,000円より



焼肉セットに
 焼きそば
 うどん
 +100円

焼肉セット 1人前(300g)
 輸入牛カルビ
 輸入豚肩ロース
 生ラム
 野菜付
 1,500円より



生ラムジンギスカン
 (2人分) 1,500円
 串焼き 700円
 自家製タレ(岩塩付) 500円
 ソフトクリーム[各種] 250円
 カキ氷(各種) 150円

しゃぶしゃぶ・すきやき(県産牛・豚)
 1人前(200g)
 各種鍋料理コース
各2,500円より



生ビール樽
 5ℓ [レーベン] 4,500円
 7ℓ [一番搾り] 6,500円
 10ℓ (Sドライ) 8,500円
 樽ハイ 7,000円
 缶ビール 300円
 ノンアル各種(300mm) 200円
 ソフトドリンク(1.5ℓ) 200円

=10人以上で承ります=
 豚汁 2,000円より
 お好み焼き 500円より
 おでん(1セット) 5,000円
 チーズフォンデュ(1人) 500円
 チョコフォンデュ(1人) 500円
 ※人数等にあわせてご相談下さい

森であそぼう!

ROOM

①ふれあい森の家 休憩室使用料

利用時間	使用料
午前8時～正午	1,300円
午後1時～午後5時	1,300円
午前8時～午後5時	2,600円
午後5時～午後9時	1,300円
午後9時～翌午前8時	2,600円

②ふれあい森の家 各部屋貸切使用料

貸切時間は、午後5時～翌午前9時まで

部屋名	各部屋料金(1人につき)
ふれあいホール	} 高校生以下 500円 一般 1,000円
体験・展示ホール	
展望・展示ホール	

備考

1. 小野町住民以外の方は、50%増しの金額となります。
2. ②の各部屋は、午前9時～午後5時までは、貸切は行いません。
3. 使用者は、入場料を徴収することはできません。

③ふれあい森の家 設備使用料

温水シャワー 使用料 1回につき 300円

CAMP

④オートキャンプ場使用料(1区画)

宿泊	午後2時～翌午前10時	4,000円
デイキャンプ	午前10時～午後2時	1,300円

⑤一般キャンプ場使用料(1区画)

宿泊	午後2時～翌午前10時	1,000円
デイキャンプ	午前10時～午後2時	300円

備考

2泊以上の場合の利用時間は、午後2時～退出日の午前10時とし、デイキャンプの料金は発生しません。

OTHERS

⑥光熱費(1時間)

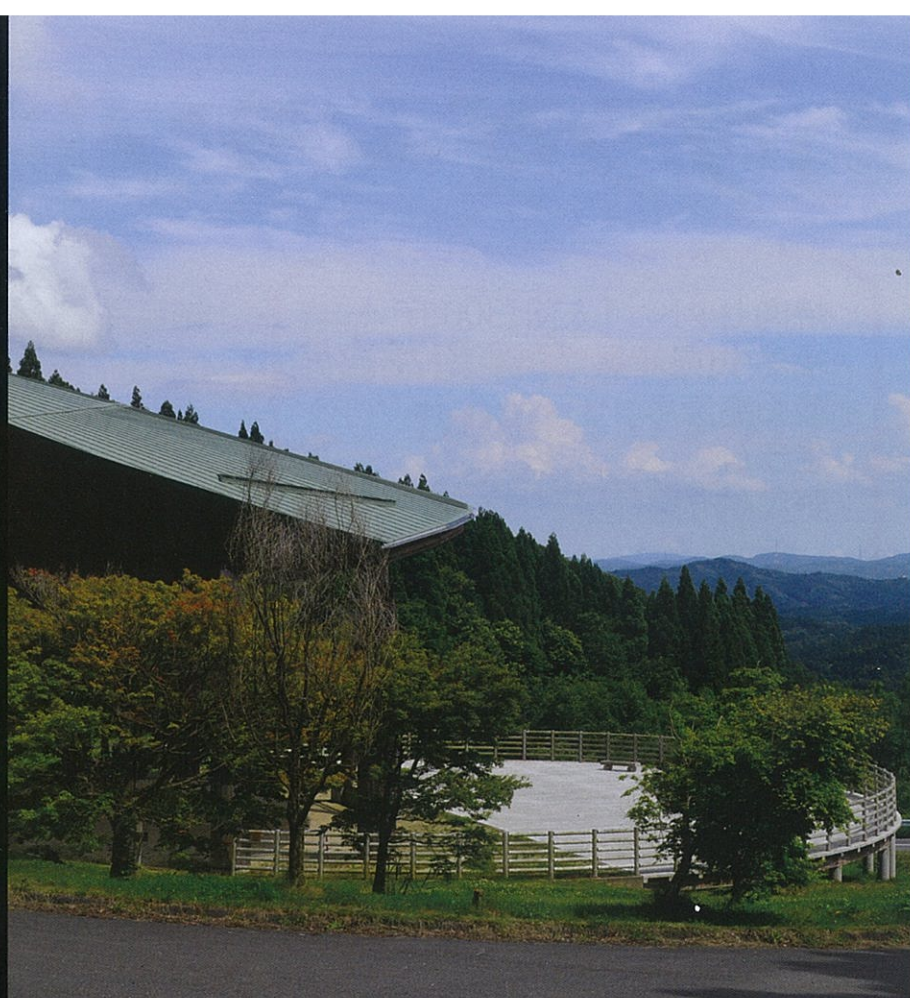
ガス代	100円
電気料	100円
ストーブ 1台	200円

⑦備品使用料

キャンプ用寝袋1日又は1泊1個	200円
キャンプ用なべ1日1個	200円
バーベキューコンロ1日1個	500円
ドームテント(4～5人用) 一式	3,500円
ドームテント(同・古い) 一式	1,500円
簡単タープ 一式	500円
寝具(布団) 1組	500円
コットとマット 1組	500円
ダッチオーブン 1個	500円
キャンプ用調理台 1台	500円
キャンプ用たき火台 1台	500円
焚火用薪・炭代 1回分	500円
キャンプファイヤー用薪料 1回分	1,000円

⑧森の体育館使用料(使用者が入場料を徴収する場合)

午前9時～正午	} 各時間区分とも	10,000円
正午～午後4時		
午後5時～午後9時30分		
午前9時～午後4時	20,000円	
午後9時～午後9時30分	30,000円	



<アクセス>
磐越自動車道またはあぶくま高原道路にて小野I.C.下車車で約10分