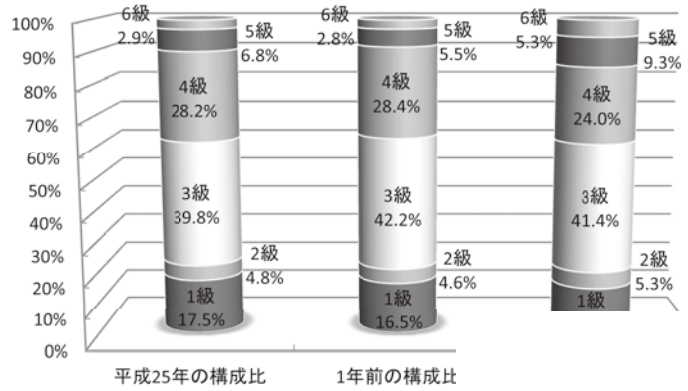


■一般行政職の級別職員数の状況
(平成25年4月1日現在)

区分	標準的な職務内容	職員数(人)	構成比(%)
6級	参事	3	2.9
5級	課長	7	6.8
4級	副課長・主幹	29	28.2
3級	副主幹・主任主査	41	39.8
2級	主査	5	4.8
1級	主事	18	17.5

※小野町の給与条例に基づく給料表の級区分による職員数です(技能労務職を除く)。
※標準的な勤務内容とは、それぞれの級に該当する代表的な職務です。



■部門別職員数の状況

(各年4月1日現在) (単位:人)

部門	区分	職員数		対前 年増 減数
		平成 24年	平成 25年	
一般行政部門	議会	2	2	0
	総務企画	22	23	1
	税務	7	7	0
	民生	27	25	▲2
	衛生	8	8	0
	労働	0	0	0
	農林水産	7	7	0
	商工	2	2	0
	土木	7	7	0
	小計	82	81	▲1
政特別部門	教育	21	21	0
	小計	21	21	0
会計部門	公営企業等	2	2	0
	水道	2	2	0
	その他	10	10	0
小計	12	12	0	
合計		115	114	▲1

■職員数の推移

(単位:人)

部門別	年度	平成 20年	平成 21年	平成 22年	平成 23年	平成 24年	平成 25年	過去5年間の 増減(率)
普通会計	一般行政	82	79	79	82	82	81	▲1(▲1.2%)
	教育	27	28	25	25	21	21	▲6(▲28.5%)
	計	109	107	104	107	103	102	▲7(▲6.8%)
公営企業等会計		11	11	11	11	12	12	1(▲8.3%)
合計		120	118	115	118	115	114	▲6(▲11.4%)

■年齢別職員構成の状況(平成25年4月1日現在)

(単位:人)

年齢	職員数	年齢	職員数
20歳未満	3	40~43歳	15
20~23歳	6	44~47歳	9
24~27歳	7	48~51歳	20
28~31歳	9	52~55歳	13
32~35歳	11	56~59歳	12
36~39歳	9	60歳	0
		計	114

