

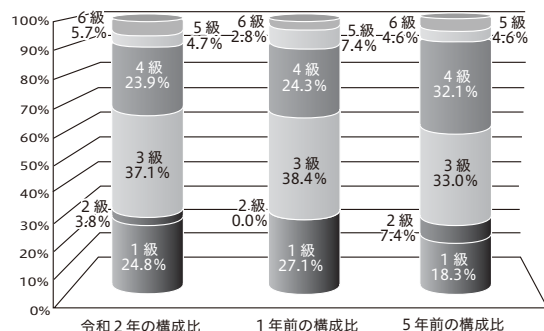
■部門別職員数の状況(各年4月1日現在)

部門	区分	職員数(人)		対前年増減数(人)
		平成31年	令和2年	
一般行政	議会	2	2	0
	総務企画	25	26	1
	税務	7	7	0
	民生	30	27	△3
	衛生	4	4	0
	労働	0	0	0
	農林水産	7	6	△1
	商工	2	2	0
	土木	9	9	0
	小計	86	83	△3
特別行政	教育	15	15	0
	小計	15	15	0
公営企業等会計	水道	2	2	0
	その他	7	7	0
	小計	9	9	0
合計		110	107	△3

■一般行政職の級別職員数の状況
(令和2年4月1日現在)

区分	標準的な職務内容	職員数(人)	構成比(%)
6級	参事	6	5.7
5級	課長	5	4.7
4級	主幹・副課長	25	23.9
3級	副主幹・主任主査	39	37.1
2級	主査	4	3.8
1級	主事	26	24.8

※町の給与条例に基づく給与表(行政職)の級区分による職員数で、技能労務職を除く職員数です。
※標準的な職務内容とは、それぞれの級に該当する代表的な職務です。

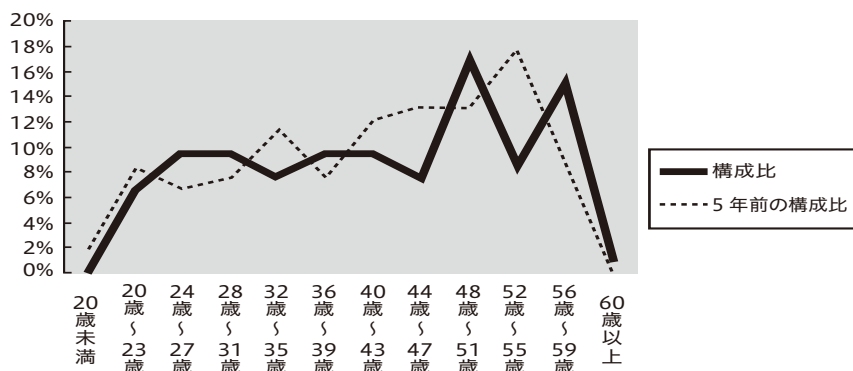


■年齢別職員構成の状況
(令和2年4月1日現在)

区分	職員数(人)
20歳未満	0
20歳～23歳	7
24歳～27歳	10
28歳～31歳	10
32歳～35歳	8
36歳～39歳	10
40歳～43歳	10
44歳～47歳	8
48歳～51歳	18
52歳～55歳	8
56歳～59歳	17
60歳以上	1
合計	107

■職員数の推移

		平成27年度	平成28年度	平成29年度	平成30年度	令和元年度	令和2年度
普通会計	一般行政	86	86	87	85	86	83
	教育	18	15	17	16	15	15
	小計	104	101	104	101	101	98
公営企業等会計		11	11	10	10	9	9
合計		115	112	114	111	110	107



■会計年度任用職員の数と初任給
(令和2年4月1日現在)

区分	人数	主な職種・初任給
フルタイム	45人	一般事務補助 149,300円
		保育士 161,000円
		介護認定調査員 168,300円
		指導主事 220,500円