

健康診断を毎年受診していますか？



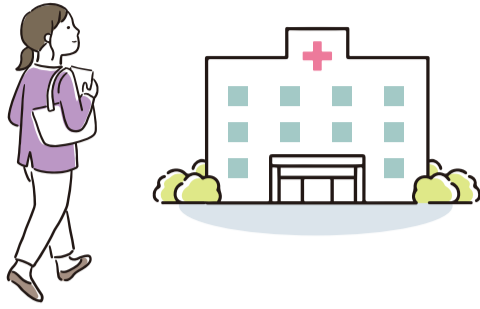
こんな理由で健診に行かないままになっていませんか？



健康だから

健康な方

病気や体の不調は早期発見が大切です。早めの治療と生活習慣の改善で健康な生活を維持しましょう。



病院に行っているから

治療中の方

定期的に通院していても症状が進んでしまうことがあります。病気が悪化し重症にならないために、健康診断を受診して重症化を予防しましょう。



忙しくて時間がないから

忙しい方

忙しいと自分の体調の変化に気付けないかもしれません。突然病気が発症することもあります。忙しい時ほど自分の健康のために健康診断を受診しましょう。



今月の町税等納期

- 固定資産税(2期)
- 国民健康保険税(1期)
- 介護保険料(1期)

納期限 ▶ 7月31日(水)

日本肝炎デー(28日)

肝炎などの肝疾患について正しく理解し、早期発見・早期治療のためにも、肝炎ウイルス検査を受検しましょう。

令和6年
2024

7

July

役場窓口延長日19:15まで(毎週水曜日)・開庁日8:30~17:15(毎月第2日曜日)

業務内容

- ①住民票・印鑑証明書・戸籍謄抄本の交付
- ②印鑑登録及び印鑑登録証の交付
- ③マイナンバーカードの申請及び交付
- ④納税及び税証明書の交付

日 SUN	月 MON	火 TUE	水 WED	木 THU	金 FRI	土 SAT
30	1	2 ●幼児のわくわくタイム	3 ●窓口延長日	4 ●夜間ヘルスアップ運動教室	5 ●ヘルスアップ運動教室	6
7	8	9	10 ●窓口延長日	11 ●夜間ヘルスアップ運動教室	12 ●すくすく発達教室 ●ヘルスアップ運動教室	13
14 ●窓口開庁日	15 海の日	16	17 ●窓口延長日	18 ●夜間ヘルスアップ運動教室 ●すずらんサークル	19 ●小・中学校第1学期終業式 ●ヘルスアップ運動教室	20
21	22 ●ママのリフレッシュ教室	23	24 ●窓口延長日	25 ●住民総合健診 ●フィットネスクラブ	26 ●3歳6か月児健診 ●住民総合健診 ●ヘルスアップ運動教室	27
28 ●住民総合健診	29 ●住民総合健診	30 ●住民総合健診	31 ●窓口延長日 ●住民総合健診	1	2	3

日本肝炎デー

老人憩の家「たかむら荘」休業日

「ふるさと文化の館」「こどもの笑顔ひろば」休館日