

年に一度は健診を受診して、生活習慣病を予防しましょう

福島県はメタボ率“全国ワースト4位”!!

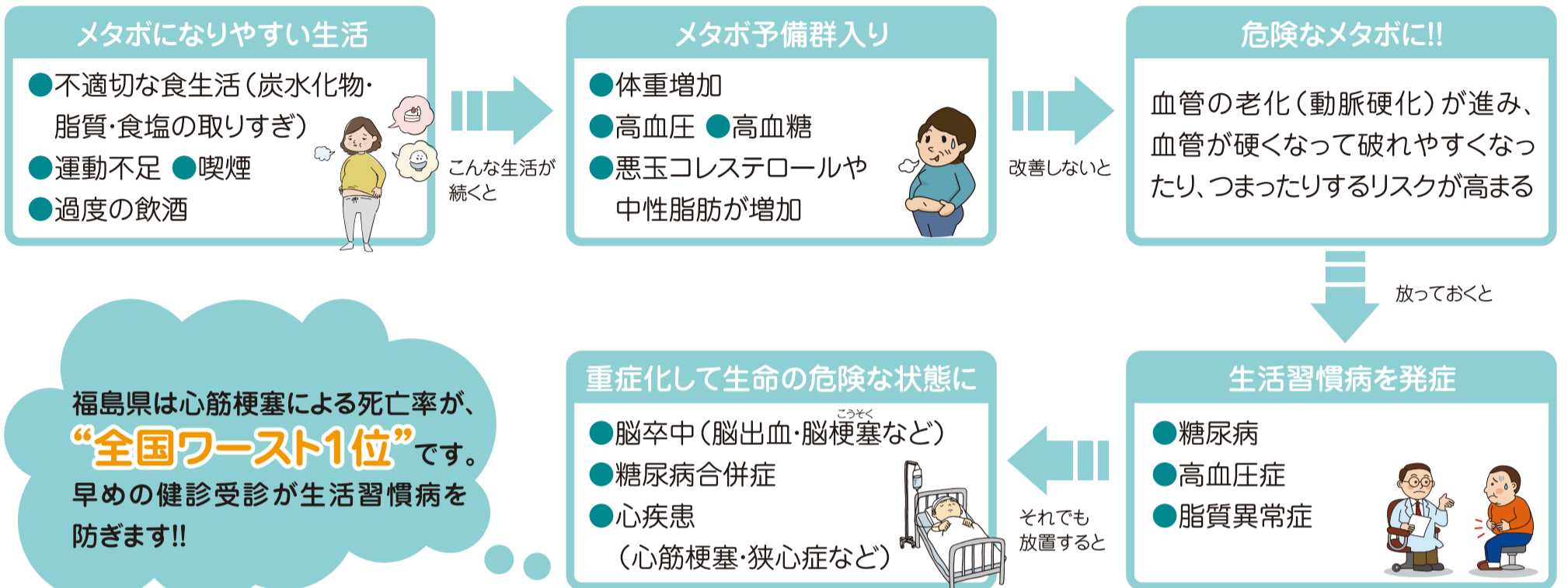
メタボリックシンドローム(通称:メタボ)とは、内臓脂肪の蓄積に加え、高血圧・高血糖・脂質異常症の2つ以上を併せもった、からだの状態をいいます。

福島県は、「生活習慣病」の引き金となるメタボの方が非常に多い状況です。

健診でメタボを早期発見!!

健診を受診すれば、メタボを早期発見できます。メタボを放置すると「生活習慣病」を引き起こし、重症化すると死亡のリスクを高めます。日本人の死因の6割が生活習慣病によるものです。

メタボの先にある「生活習慣病」の恐ろしさ



⚠ 町の健診は予約制です。忘れずに予約し、受診しましょう ⚠

7

令和4年 2022 July

今月の町税等納期

- 固定資産税(2期)
- 国民健康保険税(1期)
- 介護保険料(1期)

納期限 ▶ 8月1日(月)

役場窓口延長日 19:15まで(毎週水曜日)・開庁日 8:30~17:15(毎月第3日曜日)

業務内容

- ① 住民票・印鑑証明書・戸籍謄抄本の交付
- ② 印鑑登録及び印鑑登録証の交付
- ③ 自動車臨時運行に関する許可業務
- ④ 納税及び税証明書の交付

コロナ感染拡大状況により、行事予定が変更・中止となる場合があります。町の公式サイト等でお知らせしますので、ご確認ください。

日	月	火	水	木	金	土
26	27	28	29	30	1 ● 少年水泳教室 ● フィットネスクラブ	2 (休)
3	4 (休)	5 ● 幼児のわくわくタイム	6 ● 窓口延長日	7 ● 夜間ヘルスアップ運動教室	8 ● ヘルスアップ運動教室	9 (休)
10	11 ● ママのリフレッシュ教室	12	13 ● 窓口延長日	14 ● すずらんサークル ● 夜間ヘルスアップ運動教室 ● こころの相談室	15 ● すすく発達教室 ● フィットネスクラブ ● ヘルスアップ運動教室	16 (休)
17 ● 窓口開庁日	18 海の日	19 (休)	20 ● 窓口延長日 ● 小・中学校第1学期終業式	21 ● 夜間ヘルスアップ運動教室	22 ● おやこの食育教室	23 (休)
24 ● 住民総合健診	25 ● 親子水泳教室 ● 住民総合健診	26 ● 親子水泳教室 ● 住民総合健診	27 ● 窓口延長日 ● 5歳児健診(相談事業) ● 住民総合健診	28 ● 親子水泳教室 ● 住民総合健診 ● 夜間ヘルスアップ運動教室	29 ● 親子水泳教室 ● フィットネスクラブ ● ヘルスアップ運動教室	30 (休)
31	1	2	3	4	5	6