

■部門別職員数の状況(各年4月1日現在)

部門	区分	職員数(人)		対前年増減数
		平成27年	平成28年	
一般行政	議会	2	2	0
	総務企画	25	26	1
	税務	7	7	0
	民生	26	31	5
	衛生	8	3	▲5
	労働	0	0	0
	農林水産	7	7	0
	商工	2	2	0
	土木	9	8	▲1
	小計	86	86	0
政 特別部門	教育	18	15	▲3
	小計	18	15	▲3
等 公営企業 会計	水道	2	2	0
	その他	9	9	0
	小計	11	11	0
合計		115	112	▲3

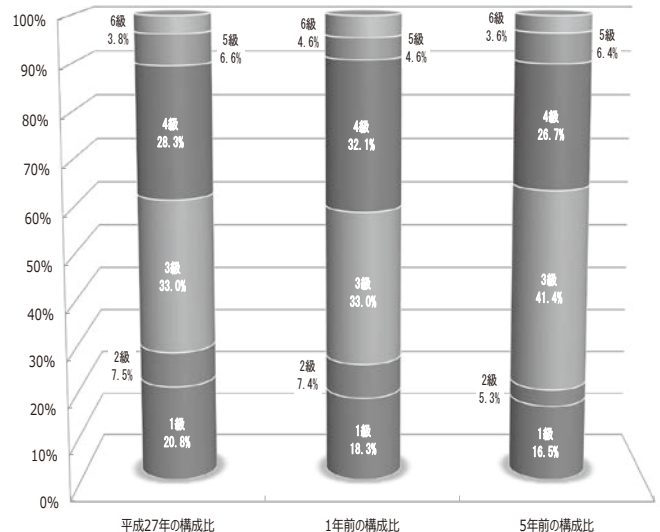
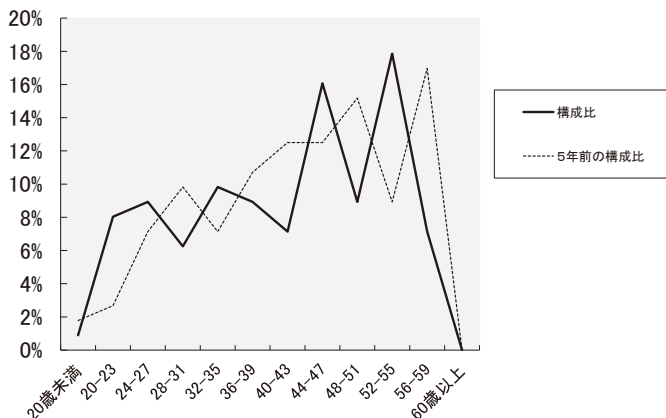
■一般行政職の級別職員数の状況

(平成28年4月1日現在)

区分	標準的な職務内容	職員数(人)	構成比(%)
6級	参事	4	3.8
5級	課長	7	6.6
4級	副課長・主幹	30	28.3
3級	副主幹・主任主査	35	33.0
2級	主査	8	7.5
1級	主事	22	20.8

※小野町の給与条例に基づく給与表の級区分による職員数です。(技能労務職を除く職員数)

※標準的な職務内容とは、それぞれの級に該当する代表的な職務です。



■職員数の推移

部門	年度	平成23年	平成24年	平成25年	平成26年	平成27年	平成28年	過去5年間の増減(率)
		普通会計	一般行政	82	82	81	83	
	教育	25	21	21	21	18	15	▲10(▲60%)
	小計	107	103	102	104	104	101	—
	公営企業等会計	11	12	12	11	11	11	—
	合計	118	115	114	115	115	112	—

■年齢別職員構成の状況(平成28年4月1日現在)

区分	20歳未満	20～23歳	24～27歳	28～31歳	32～35歳	36～39歳	40～43歳	44～47歳	48～51歳	52～55歳	56～59歳	60歳以上	合計
職員数	1	9	10	7	11	10	8	18	10	20	8	0	112