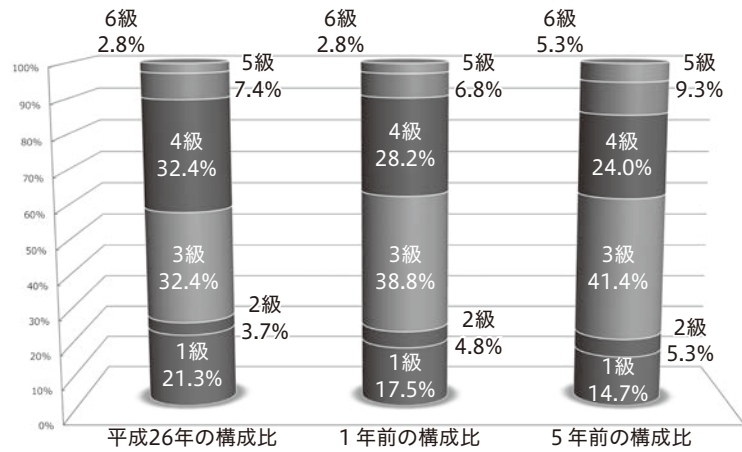


■一般行政職の級別職員数の状況
(平成26年4月1日現在)

区分	標準的な職務内容	職員数(人)	構成比(%)
6級	参事	3	2.8
5級	課長	8	7.4
4級	副課長・主幹	35	32.4
3級	副主幹・主任主査	35	32.4
2級	主査	4	3.7
1級	主事	23	21.3

※小野町の給与条例に基づく給料表の級区分による職員数です(技能労務職を除く)。
 ※標準的な勤務内容とは、それぞれの級に該当する代表的な職務です。



■部門別職員数の状況
(各年4月1日現在) (単位:人)

部門	区分	職員数		対前年増減数
		平成25年	平成26年	
一般行政部門	議会	2	2	0
	総務企画	23	23	0
	税務	7	7	0
	民生	25	25	0
	衛生	8	9	1
	労働	0	0	0
	農林水産	7	7	0
	商工	2	2	0
	土木	7	7	0
	小計	81	82	1
政特別部門	教育	21	21	0
	小計	21	21	0
会計部門	水道	2	2	0
	その他	10	9	▲1
	小計	12	11	▲1
合計		114	114	0

■職員数の推移 (単位:人)

部門別	年度	平成21年	平成22年	平成23年	平成24年	平成25年	平成26年	過去5年間の増減(率)
		一般行政	79	79	82	82	81	
普通会計	教育	28	25	25	21	21	21	▲6(▲ 28.5%)
普通会計	計	107	104	107	103	102	103	▲7(▲ 6.8%)
公営企業等会計	計	11	11	11	12	12	11	1(▲ 8.3%)
合計		118	115	118	115	114	114	▲13(▲ 11.4%)

■年齢別職員構成の状況(平成26年4月1日現在)
(単位:人)

年齢	職員数	年齢	職員数
20歳未満	3	40~43歳	15
20~23歳	5	44~47歳	12
24~27歳	8	48~51歳	15
28~31歳	10	52~55歳	17
32~35歳	11	56~59歳	11
36~39歳	7	60歳	0
計		計	114

