

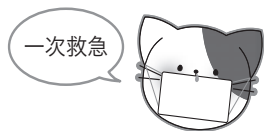
# 田村地方 夜間診療所

開設 だよ

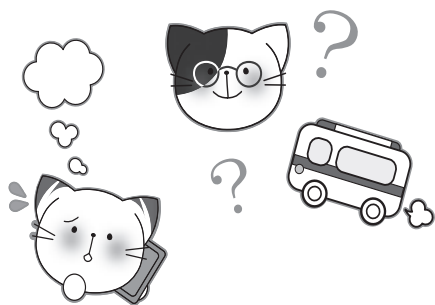
4月より田村地方に夜間診療所が開設されることになりました。広報おのまち1月号から4回にわたって、その詳細をお伝えしています。今回はその第2回です。

## その2 何のために夜間診療所をつくるの？

診療所の目的は、**内科、小児科疾患の一次救急の対応**です。風邪やウイルス性胃腸炎、家庭では対処できない切り傷といった傷病が適応です。入院や手術を必要とする二次救急疾患、生命に危険が及ぶような三次救急疾患には対応しません。



脳卒中や心筋梗塞など、病院搬送までの時間の遅れで予後不良となる疾患は、家庭からの救急搬送が原則です。どうしても良いかわからないときには、まずは電話でご相談ください。



## その3 どんな先生が来てくれるの？

田村医師会の医師一人が交替で担当します。医師会の医師は、内科、小児科、整形外科、外科、耳鼻科、泌尿器科など専門性がさまざまです。その日の担当医が対応できるか、受診前にお電話ください。

※ご連絡先については今後の広報誌でお知らせします。

## 田村地方衛生処理センター からのお知らせ

### 浄化槽管理業務の廃止について

田村地方衛生処理センターは、平成28年度末までに浄化槽管理業務を廃止することとなりました。

現在、契約をいただいている皆さんには、平成26年度から順次、民間の浄化槽管理事業者と契約していただくこととなります。

今後の手続きについては、衛生処理センターで、浄化槽の保守点検作業にお伺いした際に、担当者が今後の説明を個別に行い、契約の移行が円滑にできるようにさせていただきます。

なお新規の契約は直接民間の浄化槽管理事業者と行っていただくこととなりますので、ご理解をお願いいたします。

田村地方衛生処理センター

☎82-1272

田町民生活課

☎72-6933

## NHK学園 生徒募集

NHK学園では、通信制の高等学校普通科および生涯学習通信講座の生徒・受講者を募集しています。

まずは無料の案内書をご請求ください。

### ■募集内容

平成26年度高等学校普通科（3年制）生徒、および生涯学習通信講座受講者

### ■出願期間

・高等学校普通科 一般入学

4月30日まで

・生涯学習通信講座

通年申込み受け付け

田村NHK学園

☎0120-06-8881