

## 工業統計調査にご協力をお願いします！

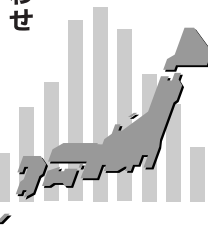
製造事業所の皆様には、毎年ご協力をいただき、ありがとうございます。今年も12月31日現在で工業統計調査が実施されます。

工業統計調査は、我が国の製造業の実態を明らかにするために、全国の製造業の事業所を対象として実施されます。平成19年調査は従業者4人以上の製造業を営む事業所が調査の対象となります。

調査結果は、事業の創出・革新への支援、国内産業の活力の確保、伝統産業の振興諸施策の基礎資料、国民経済計算、

産業連関表などのマクロ経済分析、構造分析、学術研究、市場予測などの基礎資料として幅広く利用されます。

調査の対象となる事業所には、12月下旬から「調査員証」を携行している調査員が伺いますので、ご協力をお願いします。



### ◆問い合わせ

企画課

☎ 72-6939

## 新年交礼会開催のお知らせ

新年を迎えるにあたり、希望と決意を新たに町民相互の親睦と融和を図るため、新年交礼会を開催します。

参加を希望される方は左記により申込みくださるようお知らせします。

### ▼日時

平成20年1月4日(金)  
午前10時30分から

### ▼場所

穴戸会館

### ▼会費

2000円

### ▼申込期日

12月21日(金)

### ▼申込方法

会費を添えて、役場総務課または、行政区長さんへ申込みください。

### ◆問い合わせ

総務課

☎ 72-2111

## 小野ウェイストパークダイオキシン類調査結果

町が実施した小野ウェイストパーク一般廃棄物最終処分場周辺のダイオキシン類調査の結果がまとまりました。

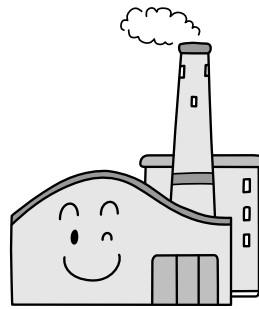
調査結果は下表のとおりで、どの採取地点でも環境基準値を下回り、良好な環境が保たれています。

町では、今後とも定期的に調査を実施し、みなさんに結果をお知らせいたします。

### ◆問い合わせ

町民生活課

☎ 72-6933



### 小野ウェイストパーク周辺ダイオキシン類調査結果

平成19年8月20日小野町実施

(単位：ピコグラム)

種類	地点	調査結果	環境基準値
土壌	搬入路(第5カーブ緑地)	36	1,000
底質	1号堰堤直下	1.4	150
	最下流の沢(夏井川合流前)	2.1	
水質	排水沢(夏井川合流前)	0.071	1
	最下流の沢(夏井川合流前)	0.18	

※1ピコグラムは1兆分の1グラムを表します。

## 年末年始のし尿汲み取り

年末が近くなると申し込みが殺到し、平常どおりに作業を進めることが困難になりますので、毎月の予定日より早めにお申し込みください。

なお、年末は12月28日(金)まで、新年は1月4日(金)から実施します。

## 処理センターからのお願い

- 留守家庭などの汲み取り、浄化槽保守点検管理及び清掃手数料は、田村市・田村郡内の金融機関窓口でお支払いになるか、便利な口座振替をご利用ください。
- トイレ及び浄化槽には、し尿やトイレトーパー以外の異物は入れないでください。
- 食器などの油汚れは、いったん紙などで拭き取ってから洗浄し、米のとぎ汁などは庭木の肥料としてご利用ください。

## 年末年始のごみ収集

年末のごみ収集は12月28日(金)まで、新年は1月4日(金)から実施します。なお、12月30日(日)は休日の開放日となっておりますので、直接搬入が可能です。

ごみは、日程表をよく確認してから出してください。

### 問い合わせ

田村地方衛生処理センター ☎ 82-1272

田村東部環境センター ☎ 78-2723

町民生活課 ☎ 72-6933