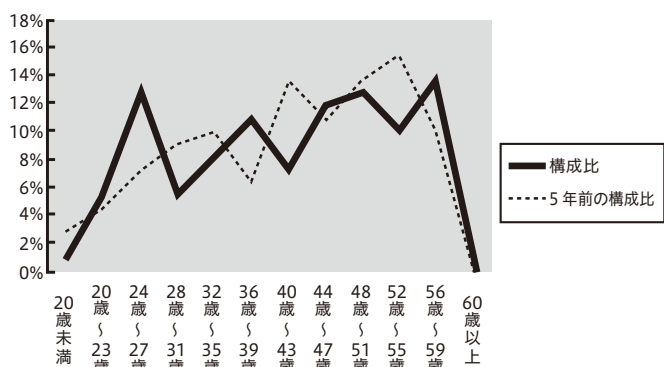


■部門別職員数の状況(各年4月1日現在)

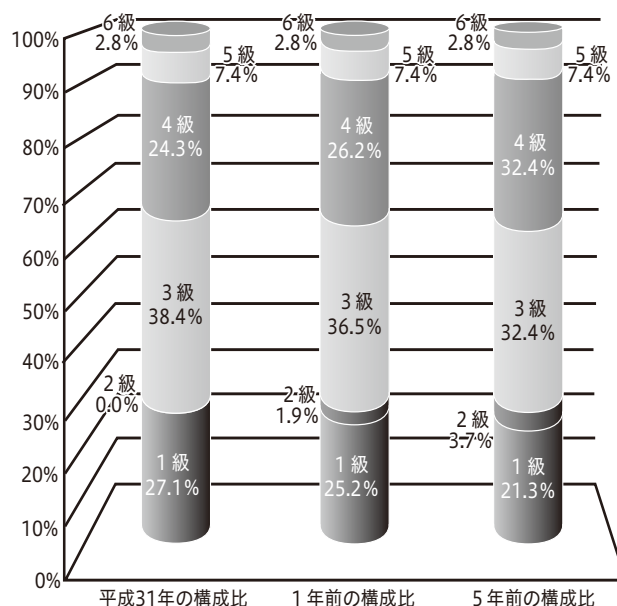
部門	区分	職員数(人)		対前年増減数
		平成30年	平成31年	
一般行政	議会	2	2	0
	総務企画	24	25	1
	税務	7	7	0
	民生	31	30	▲1
	衛生	3	4	1
	労働	0	0	0
	農林水産	7	7	0
	商工	2	2	0
	土木	9	9	0
	小計	85	86	1
政特別部門	教育	16	15	▲1
	小計	16	15	▲1
公営企業等	水道	2	2	0
	その他	8	7	▲1
	小計	10	9	▲1
合計		111	110	▲1



■一般行政職の級別職員数の状況(平成31年4月1日現在)

区分	標準的な職務内容	職員数(人)	構成比(%)
6級	参事	3	2.8
5級	課長	8	7.4
4級	副課長・主幹	26	24.3
3級	副主幹・主任主査	41	38.4
2級	主査	0	0.0
1級	主事	29	27.1

※小野町の給与条例に基づく給与表(行政職)の級区分による職員数です。なお技能労務職など(3人)を除く職員数です。
 ※標準的な職務内容とは、それぞれの級に該当する代表的な職務です。



■年齢別職員構成の状況(平成31年4月1日現在)

区分	20歳未満	20～23歳	24～27歳	28～31歳	32～35歳	36～39歳	40～43歳	44～47歳	48～51歳	52～55歳	56～59歳	60歳以上	合計
職員数(人)	1	6	14	6	9	12	8	13	14	11	15	1	110

■職員数の推移

部門		年度	平成26年	平成27年	平成28年	平成29年	平成30年	令和元年(平成31年)
職員数(人)	普通会計	一般行政	83	86	86	87	85	86
		教育	21	18	15	17	16	15
		小計	104	104	101	104	101	101
	公営企業等会計	11	11	11	10	10	9	
合計			115	115	112	114	111	110