

事業主のみなさまへ

人材開発支援助成金に

事業展開等リスクリング支援コース

を創設しました

人材開発支援助成金「事業展開等リスクリング支援コース」は、企業の持続的発展のため、新製品の製造や新サービスの提供等により新たな分野に展開する、または、デジタル・グリーンといった成長分野の技術を取り入れ業務の効率化等を図るため、

- ① 既存事業にとらわれず、新規事業の立ち上げ等の事業展開に伴う人材育成
- ② 業務の効率化や脱炭素化などに取り組むため、デジタル・グリーン化に対応した人材の育成に取り組む事業主を対象に、訓練経費や訓練期間中の賃金の一部を高率助成により支援する制度です。

▶「事業展開」とは…

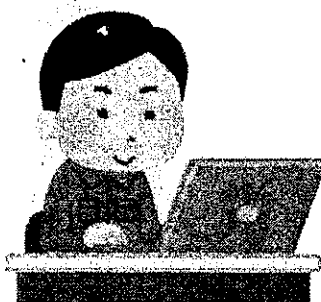
新たな製品を製造したり、新たな商品やサービスを提供すること等により、新たな分野に進出すること。このほか、事業や業種の転換や、既存事業の中で製品の製造方法、商品やサービスの提供方法を変更する場合も事業展開にあたる。

▶「デジタル・DX化」とは…

デジタル技術を活用して、業務の効率化を図ることや、顧客や社会のニーズを基に、製品やサービス、ビジネスモデルを変革する等し、競争上の優位性を確立すること。

▶「グリーン・カーボンニュートラル化」とは…

徹底した省エネ、再生可能エネルギーの活用等により、CO2等の温室効果ガスの排出を全体としてゼロにすること。



● お問い合わせは 助成金担当窓口へ

事業主のみなさまへ

令和4年12月以降の雇用調整助成金の特例措置  
(コロナ特例)の経過措置について

雇用調整助成金の助成内容は令和4年12月以降、通常制度としますが、業況が厳しい事業主については一定の経過措置を設けます。経過措置の対象範囲に該当する場合の令和4年12月1日から令和5年3月31日までの助成内容等は以下のとおりです。

(注) 上段は助成率。下段は金額は1人1日あたりの上限額。

括弧書きの助成率は解雇等を行わない場合(※1)

| 判定基礎期間の初日 |                 | 令和4年12月～令和5年1月       | 令和5年2月～3月 |
|-----------|-----------------|----------------------|-----------|
| 中小企業      | 原則(※2)          | 2/3<br>8,355円        |           |
|           | 特に業況が厳しい事業主(※3) | 2/3 (9/10)<br>9,000円 | -         |
| 大企業       | 原則(※2)          | 1/2<br>8,355円        |           |
|           | 特に業況が厳しい事業主(※3) | 1/2 (2/3)<br>9,000円  | -         |

(※1) 令和3年1月8日以降の解雇等の有無を確認します。

(※2) 生産指標が、前年同期比(令和元年から4年までのいずれかの年の同期又は過去1年のうち任意月との比較でも可)で1か月10%以上減少している事業主。

なお、生産指標の確認は、対象期間が1年以上経過した事業主から順次対象となります。詳細はお問い合わせください。

(※3) 生産指標が、直近3か月の月平均で前年、前々年又は3年前同期比で30%以上減少している事業主。申請月ごとに生産指標の確認を行います。

● お問い合わせは 助成金担当窓口へ

# 雇用ジャーナル

令和5年1月号

ハローワーク郡山

〒963-8609 郡山市方八町2-1-26  
TEL024-942-8609

三春町PR  
キャラクター「愛姫」



## 雇用の動き (令和4年11月内容)

管内の雇用失業情勢は、月間有効求人倍率は、1.71倍と前月比で0.18ポイント低下、前年同月比で0.09ポイント上昇した。平成24年6月から125ヵ月連続で1倍を超えている。新規求人倍率は、2.71倍と前月比で0.08ポイント、前年同月比で0.23ポイント上昇している。

### 1 福島県と全国の有効求人倍率の動向

|              | 令和4年11月 | 令和4年10月 | 令和3年11月 | 前月比       | 前年同月比    |
|--------------|---------|---------|---------|-----------|----------|
| ● 全国(季節調整値)  | 1.35倍   | 1.35倍   | 1.17倍   | 0.00ポイント  | 0.18ポイント |
| ● 福島県(季節調整値) | 1.42倍   | 1.47倍   | 1.32倍   | ▲0.05ポイント | 0.10ポイント |
| ● 郡山地域       | 1.71倍   | 1.89倍   | 1.62倍   | ▲0.18ポイント | 0.09ポイント |
| ● 完全失業率(全国)  | 2.5%    | 2.6%    | 2.8%    | ▲0.1ポイント  | ▲0.3ポイント |

### 2 主要指標(学卒を除きパートを含む)

|                |        |         |        |           |          |
|----------------|--------|---------|--------|-----------|----------|
| ● 新規求職申込件数     | 1,133件 | 1,257件  | 1,197件 | ▲9.9%     | ▲5.3%    |
| ● 新規求人数        | 3,071人 | 3,303人  | 2,970人 | ▲7.0%     | 3.4%     |
| うち正社員          | 1,607人 | 1,792人  | 1,632人 | ▲10.3%    | ▲1.5%    |
| ● 有効求職者数       | 5,745人 | 5,978人  | 5,846人 | ▲3.9%     | ▲1.7%    |
| ● 有効求人数        | 9,833人 | 11,277人 | 9,444人 | ▲12.8%    | 4.1%     |
| うち正社員          | 5,201人 | 5,104人  | 5,277人 | 1.9%      | ▲1.4%    |
| ● 新規求人倍率       | 2.71倍  | 2.63倍   | 2.48倍  | 0.08ポイント  | 0.23ポイント |
| ● 有効求人倍率       | 1.71倍  | 1.89倍   | 1.62倍  | ▲0.18ポイント | 0.09ポイント |
| ● 有効求人倍率(正社員分) | 1.34倍  | 1.26倍   | 1.33倍  | 0.08ポイント  | 0.01ポイント |
| ● 就職件数         | 394件   | 363件    | 388件   | 8.5%      | 1.5%     |

### 3 雇用保険業務取扱状況

|    |            |           |           |           |        |        |
|----|------------|-----------|-----------|-----------|--------|--------|
| 適用 | ● 適用事業所数   | 7,808事業所  | 7,797事業所  | 7,817事業所  | 0.1%   | ▲0.1%  |
|    | ● 被保険者数    | 155,858人  | 155,724人  | 155,873人  | 0.1%   | 0.0%   |
|    | ● 資格取得者数   | 2,212人    | 2,204人    | 2,113人    | 0.4%   | 4.7%   |
|    | ● 資格喪失者数   | 2,079人    | 2,537人    | 1,928人    | ▲18.1% | 7.8%   |
|    | うち事業主都合    | 70人       | 142人      | 84人       | ▲50.7% | ▲16.7% |
| 給付 | ● 離職票交付枚数  | 1,185枚    | 1,542枚    | 1,184枚    | ▲23.2% | 0.1%   |
|    | ● 受給資格決定件数 | 268件      | 346件      | 282件      | ▲22.5% | ▲5.0%  |
|    | ● 初回受給者数   | 274人      | 240人      | 293人      | 14.2%  | ▲6.5%  |
|    | ● 受給者実人員   | 1,295人    | 1,383人    | 1,309人    | ▲6.4%  | ▲1.1%  |
|    | ● 支給総額     | 173,324千円 | 184,785千円 | 165,408千円 | ▲6.2%  | 4.8%   |

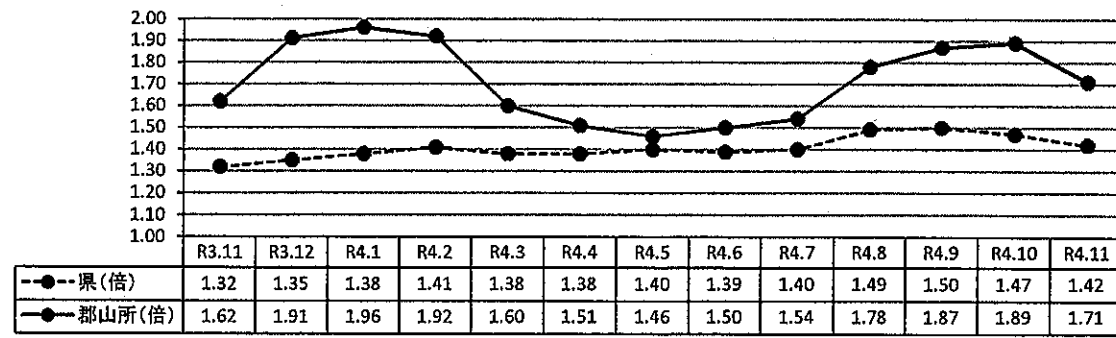
### 4 就業地別有効求人数

|       |        |        |        |       |       |
|-------|--------|--------|--------|-------|-------|
| ● 郡山市 | 8,294人 | 8,371人 | 7,954人 | ▲0.9% | 4.3%  |
| ● 田村市 | 633人   | 636人   | 565人   | ▲0.5% | 12.0% |
| ● 三春町 | 221人   | 224人   | 243人   | ▲1.3% | ▲9.1% |
| ● 小野町 | 148人   | 133人   | 135人   | 11.3% | 9.6%  |
| 合計    | 9,296人 | 9,364人 | 8,897人 | ▲0.7% | 4.5%  |

### NO. 1 有効求人倍率の推移

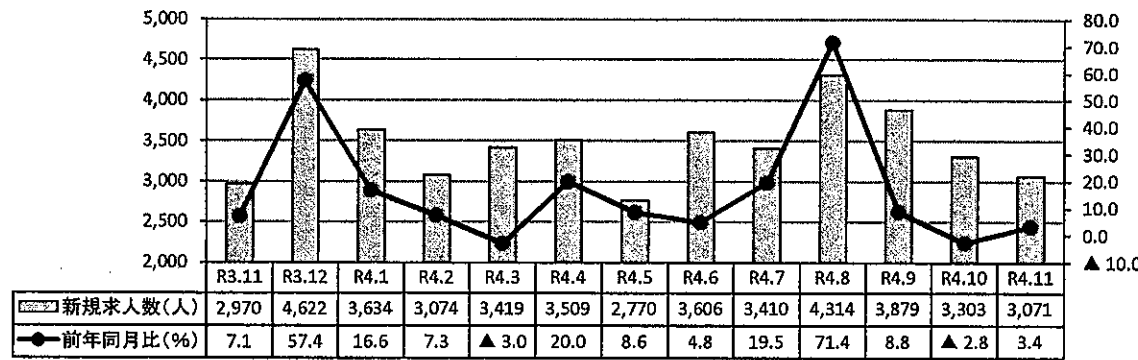
有効求人倍率 前月に比べ0.18ポイント低下

※(注)学卒を除き、パートタイムを含む。県の値は季節調整値。なお令和3年12月以前の数値は、令和4年1月分公表時に新季節指数により改定されている。



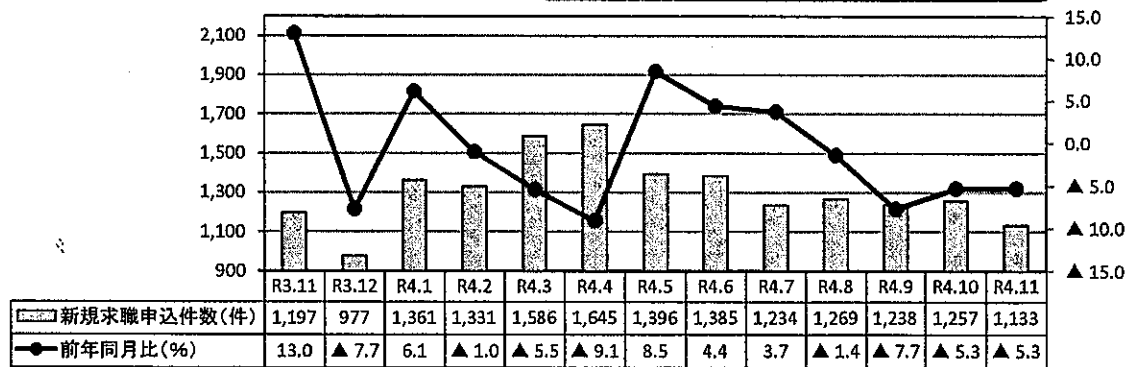
### NO. 2 新規求人数の推移

新規求人数 前月に比べ7.0%減少



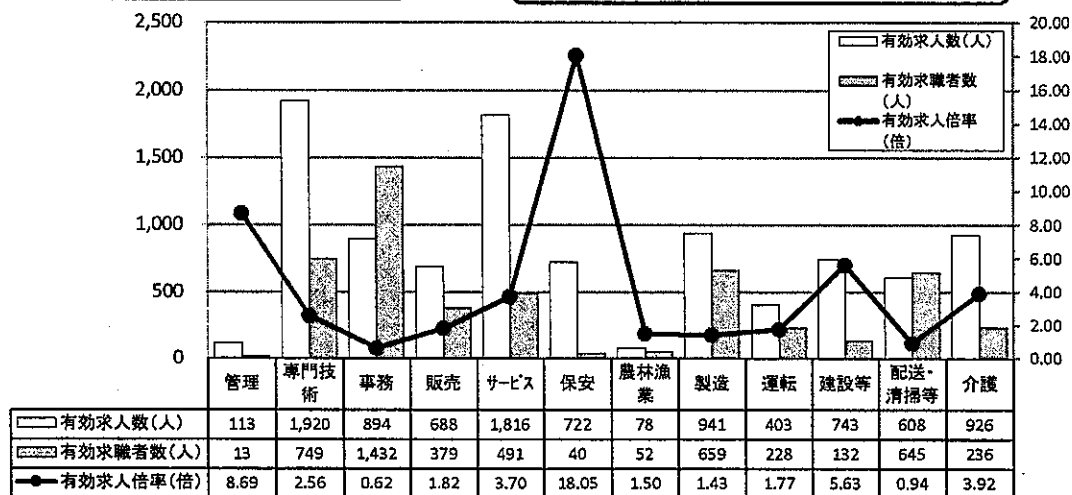
### NO. 3 新規求職申込件数の推移

新規求職申込件数 前月に比べ9.9%減少



### NO. 4 職業別有効求人倍率

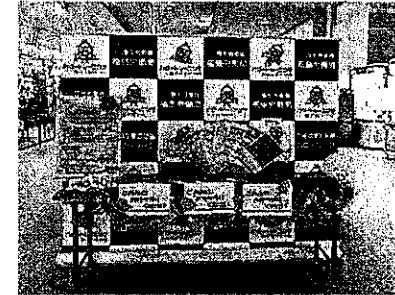
有効求人倍率 前月に比べ0.18ポイント低下



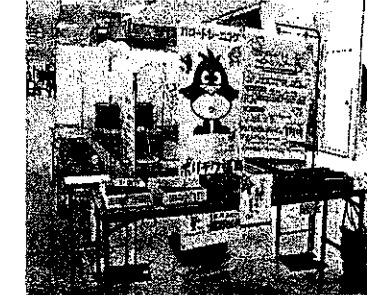
### 「急がば学ぼう！ハロトレフェアin郡山」を開催しました

令和4年12月20(火)、21日(水) イオン郡山フェスタ店にて「急がば学ぼう！ハロトレフェアin郡山」をテクノアカデミー郡山、ポリテクセンター福島、郡山市、ハローワーク須賀川・白河の共催にて開催、ハロトレ(職業訓練)のPRを行いました。また、各日とも、ハローワーク・テクノアカデミー・ポリテクセンターの相談コーナーを設け、興味のある方へハロトレの案内等を行いました。

\* PCスキルや技能を身に付けたいなど、ハロトレに興味のある方は職業訓練担当へお問い合わせください。



【常設コーナー(終日)】



【常設コーナー(初日16時以降)】

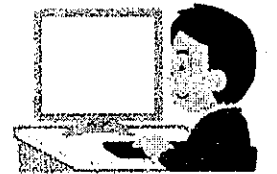


【相談風景】

### 求人ご担当者のみなさまへ

## 求人者マイページ活用セミナー のご案内

求人者マイページをもっと活用したい！  
求人者マイページを使うのに不安がある・・・。  
ぜひお気軽にセミナーにご参加ください！



#### 説明内容

- 求人者マイページの開設方法
  - 求人者マイページでの求人申し込み方法
  - 求人者マイページでの求職者へのリクエストの実施方法 など
- ※ 質疑応答の時間あり。説明内容以外の質問も承ります。

1月は計4回  
開催します！

#### 日時

- 令和5年1月13日(金) 14:30~15:30 受付14:00~
- 令和5年1月19日(木) 10:30~11:30 受付10:00~
- 令和5年1月23日(月) 10:30~11:30 受付10:00~
- 令和5年1月24日(火) 14:30~15:30 受付14:00~

#### 場所

- ハローワーク郡山 セミナールーム

#### 定員

- 最大10社(1社2名まで)

#### 申込方法

- ハローワーク郡山 求人企画部門 kyuujin07040@mhlw.go.jp 宛に  
(全て小文字) (I/I)

事前申込みが  
必要です！

【事業所名・事業所番号・参加者氏名・希望日時】を本文に入力し送信してください。

\*お問い合わせは 求人・企画部門へ