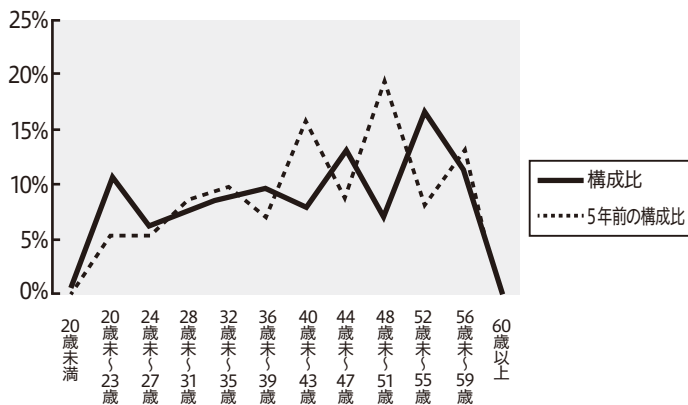


■部門別職員数の状況(各年4月1日現在)

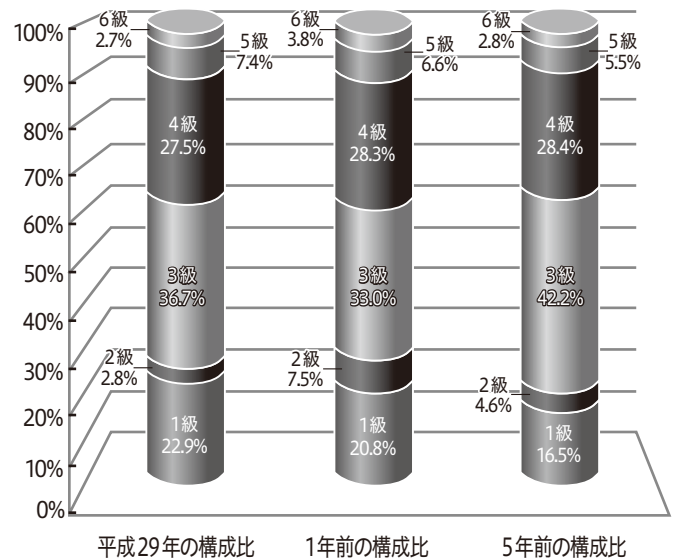
部門	区分	職員数(人)		対前年増減数
		平成28年	平成29年	
一般行政	議 会	2	2	0
	総務企画	26	25	▲1
	税 務	7	7	0
	民 生	31	31	0
	衛 生	3	3	0
	労 働	0	0	0
	農林水産	7	7	0
	商 工	2	3	1
	土 木	8	9	1
	小 計	86	87	1
特別行政部門	教 育	15	17	2
	小 計	15	17	2
等会計	公営企業	2	2	0
	その他	9	8	▲1
	小 計	11	10	▲1
合 計		112	114	2



■一般行政職の級別職員数の状況(平成29年4月1日現在)

区分	標準的な職務内容	職員数(人)	構成比(%)
6級	参事	3	2.7
5級	課長	8	7.4
4級	副課長・主幹	30	27.5
3級	副主幹・主任主査	40	36.7
2級	主査	3	2.8
1級	主事	25	22.9

※小野町の給与条例に基づく給与表の級区分による職員数です。(技能労務職を除く職員数)  
 ※標準的な職務内容とは、それぞれの級に該当する代表的な職務です。



■年齢別職員構成の状況(平成29年4月1日現在)

区分	20歳未満	20～23歳	24～27歳	28～31歳	32～35歳	36～39歳	40～43歳	44～47歳	48～51歳	52～55歳	56～59歳	60歳以上	合計
職員数	1	12	7	9	10	11	9	15	8	19	13	0	114

■職員数の推移

部門	年度	平成24年	平成25年	平成26年	平成27年	平成28年	平成29年	過去5年間の増減(率)
		普通会計	一般行政	82	81	83	86	
普通会計	教 育	21	21	21	18	15	17	▲4 (▲80%)
	小 計	103	102	104	104	101	104	—
公営企業等会計		12	12	11	11	11	10	—
合 計		115	114	115	115	112	114	—