

小野町公式イメージキャラクター

こぎくら  
小桜ちゃん

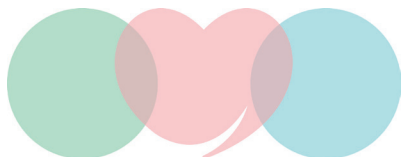


# 着ぐるみ取扱説明書



2015

11



ONOMACHI

〒 963-3492 福島県田村郡小野町大字小野新町字館廻 92  
小野町役場 総務課 TEL : 0247-72-2111 FAX : 0247-72-3121  
Eメール : [soumuka@town.ono.fukushima.jp](mailto:soumuka@town.ono.fukushima.jp)

No.633

# もくじ

- ・はじめに・・・・・・・・・・ 1
- ・着ぐるみについて・・・・・・・・ 2
- ・着用前に・・・・・・・・・・ 3
- ・着ぐるみ着用方法・・・・・・・・ 4
- ・使用する際の注意事項・・・・ 5
- ・使用後の確認について・・・・ 6



# はじめに

## 小野町公式イメージキャラクター

**小桜ちゃん** は町の公式キャラクターとして、2015年に誕生しました。

小野町の特産品や活動等をPRし、町の魅力を発信していくキャラクターです。

この「着ぐるみ取扱説明書」は、着ぐるみを使用する際に、キャラクターを正しく安全に使用していただくためのガイドラインです。着ぐるみの使用にあたりましては、このマニュアルを熟読していただき、事故等が発生しないよう万全の配慮をお願いいたします。

事故等が発生した場合、小野町はそれに係る損失補償等は一切いたしません。

(※詳しくは「着ぐるみ貸出要綱」をご参照ください)

**名 前：**小桜ちゃん

**性 別：**もちろん女性です

**誕生日：**2月1日（小野町が誕生した日です）

**年 齢：**ひみつ♥（推定10歳）

**性 格：**おしとやかな平安美人です。



# 着ぐるみについて

■幅 約 90 cm

■高さ 約 180 cm (着用する人によって変わります)

※身長 150 cm ~ 165 cmの方が着ることをおすすめします。

着ぐるみ要員: 1名 介添えスタッフ: 1名以上 (アテンダント)

## ■着ぐるみ衣装内容

●胴体、頭



●草履 (ブーツ)



●スカート



●着物



●手袋



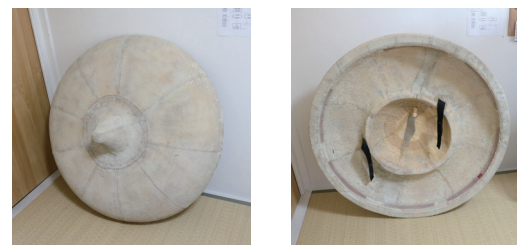
●髪の毛



●桜の髪飾り



●笠



●虫垂れぎぬ



●扇子





# 着用前に・・・

## ■人員体制・運搬について

- ・着ぐるみのパーツは全て揃っているかどうか、破損等がないか確認してください。
- ・着ぐるみの運搬・装着は1体につき2名以上で行ってください。
- ・着ぐるみは大きなものですので、必ずスペースに余裕のある車に乗せ、破損することのないようにしてください。

## ■出演時について

- ・出演時には安全確保のため、1名以上のアテンダントをつけ、移動時等には補助をつけてください。
- ・装着する人及びアテンダントは、必ず取扱説明書を熟読しておいてください。
- ・イベント等においては、演出等について主催者や司会者と十分に打ち合わせを行ってください。

## ■控室の確保について

- ・控室は着替えることのできる十分なスペースがあり、着ぐるみを広げることのできる部屋を用意してください。
- ・控室は外部から覗かれることのないよう留意してください。（キャラクターのイメージ維持のため）

## ■受け取りと返却について

- ・着ぐるみ貸出の際、返却の際は着ぐるみが正常な状態であることを点検してください。

## ■取り扱いについて

- ・着ぐるみはとても壊れやすいのでやさしく扱ってください。
- ・脱いだ状態の着ぐるみを床や地面に直接置かないでください。やむを得ない場合はビニールシートを敷くなどして対応してください。
- ・破損・汚損の原因になりますので、水気の多い場所（噴水・プール等）や雨天時・降雪時及び足元が濡れているときの屋外での使用は避けてください。
- ・着ぐるみの改造、指定以外の衣装の装着は行わないでください。

## ■注意事項

- ・引っかけ等を防ぐ為、アクセサリは外して着用してください。
- ・体調が優れない方は着用を控えてください。
- ・夏場は水分補給を十分に行ってください。
- ・便意や気分がすぐれないとき等の緊急時に備え、アテンダントへのサイン、伝達方法を予め決めておいてください。
- ・火気厳禁です。着用したままでの喫煙等はおやめください。

# 着ぐるみの着用方法

## ■着ぐるみを着る人の服装について

- ・着ぐるみを着用する方の背が高過ぎる(概ね 150～165cmの方が着用ください)と、スカートの中が見える場合がありますので、タイツを着用してください。(すね毛が見えてしまいます。)

### 1. ブーツ、胴体を着用します



- ①ブーツを履きます。(ブーツの中に左右が書いてあります。)
- ②胴体を被り、内部にある4点式ベルトを装着します。
- ③装着完了です。



### 2. スカートを着用します



へそから背中に向かってマジックテープで留めていけば装着完了です。



### 3. 着物、手袋を着用します



背中から正面に向かってマジックテープで留め、手袋を装着すれば完了です。



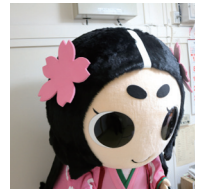
### 4. 髪の毛を着用します

襟元の髪の毛先をめくり上げ、左右どちらかの肩口からマジックテープで留めていけば装着完了です。



### 5. 桜の髪飾りを着用します

頭部左右にマジックテープで、留めていけば装着完了です。



### 6. 完成

かわいいでしょ！



## ■笠を着用する場合

(登場する際にご使用ください)

1. 左記 1～4 までは同じです
2. 笠を着用します

- ①頭部に穴があいているので、そこに笠の突起を差します。
- ②笠についているベルトをマジックテープで留めます。



### 3. 桜の髪飾りを着用します

笠をマジックテープで、留めた箇所に、装着します。



### 4. 虫垂れぎぬを着用します

笠の内側にマジックテープで留めれば、完成です！



# 使用する際の注意事項

## ■装着したら・・・

- ・周囲への注意を怠らないこと。
- ・特に振り向いたりする場合はぶつかったりしないようにしてください。

## ■動く際には・・・

- ・高いところに移動するときなど、スカートの中が見えないよう注意してください。
- ・オーバーアクションにならないよう気を付けてください。
- ・事故につながるおそれのある行為（子どもを抱っこするなど）は絶対にしない。

## ■発声は・・・

- ・小桜ちゃんは**基本的に発声しません**。着ぐるみ着用時は私語や発声は厳禁です。
- ・緊急時のジェスチャーなどは着用前に決めておいてください。

## ■移動は・・・

- ・着ぐるみ着用時は、一人で行動せずにアテンダントの指示に従い一緒に行動してください。
- ・事故につながる恐れがあるため、**走る行為などは禁止です**。

## ■その他

- ・頭部内に換気ファンが付いてますので、ご使用ください。（扇風機ではありません。）
- ・**一定の時間を守り着用すること**。長時間の着用は脱水症状等の危険がありますので、水分補給・休憩をはさみながら着用してください。
- ・雨天時・降雪時及び、足元が濡れている時には屋外に出さないでください。
- ・着ぐるみ内は目の部分が熱気でくもる場合がありますので、事前にくもり止めを塗るなどして対応してください。

## ■装演する際の注意事項（アテンダント向け）

- ・着用者は視界が狭いため、基本的にはアテンダントは**着ぐるみと付かず離れずの状態**でいてください。
- ・着ぐるみの手を引くなど、歩行を補助してください。
- ・着ぐるみに危害が加えられるような場合には毅然とした態度で断ってください。

# 使用後の確認について

着ぐるみのパーツは全て揃っているかどうか、破損等がないか確認してください。

また、**破損や汚損があった場合は返却の際に申し出て**ください。

## ■着用後のお手入れ

- ・脱いだ着ぐるみのパーツごとに消臭スプレー等を使用し、臭いを消して十分に乾燥させ、清潔な状態にしてください。
- ・簡単な汚れ等は清潔なタオルでふき取るなどしてください。**※洗剤を使用する際は、中性洗剤を使用してください。**
- ・パーツに不備がないか確認して、貸出時と同じように収納してください。
- ・換気ファンの電池が切れている場合は、交換してください。

■**使用後は使用報告書（様式第4号）を総務課に提出**してください。

## ■添付書類

- ・**イベント会場の写真**
- ・**小桜ちゃんが活動している写真**







着ぐるみ取扱説明書を熟読し  
てくれたかな？

次に使う人のことも考えて借  
りてくれたらうれしいな♡

これからも「小桜ちゃん」の  
応援をよろしくネ！

